



AIMER ET PROTÉGER
SITES NATURELS EN CÔTES D'ARMOR

Castel Ereik

Commune de Pleumeur-Bodou

Conseil
Général



Côtes d'Armor

Côtes d'Armor,

un nouveau regard sur l'environnement

Située à l'ouest du Trégor, sur la côte de granite rose, le site de Castel Erek (Castel Hereg, en breton) se dresse à la pointe nord de l'île grande, sur la commune de Pleumeur-Bodou.

De son promontoire granitique, le regard embrasse un vaste panorama, des Sept-Iles à l'est, à l'île Millau à l'ouest, en passant par l'archipel des Triagoz au nord. Au rythme des

marées, des couleurs et des lumières, ce site offre un bel exemple de littoral préservé.

LES MILIEUX NATURELS

● Son estran rocheux accueille une faune et une flore particulières. Cette immensité est animée par le vol des oiseaux marins. Légèrement en retrait des rochers et des galets, s'imbriquent landes, pelouses et mares.



© G. Beretz LPO



© G. Beretz LPO



© CG22



© G. Beretz LPO

● La grève de Castel Erek est très exposée à la puissance de la houle ; en témoignent les nombreux galets de grande taille qui jonchent le sol.

LES TRACES D'EXTRACTION

● Un siècle d'extraction de granite a laissé de nombreuses traces sur le site ; un cheminement sur l'estran vous permettra d'apprécier l'ampleur des bouleversements du rivage originel : façonnement d'un

front de taille en gradins, recul de la falaise, creusement de nombreuses mares artificielles, formation de chicots, blocs aux arêtes vives, carrière remplie d'eau, éclats de pierres taillées sur le sol...

Légendes des photos

- 1 Pointe de Castel Erek
- 2 Carrière
- 3 Grève
- 4 Front de taille en gradins

Le voisinage de la terre et de la mer, la diversité des milieux favorisent une faune et une flore adaptées à des conditions de vie parfois rudes.

LA FAUNE

● Ainsi, sur la pointe granitique évoluent des limicoles (petits échassiers) tels que l'Huïtrier pie, le Tournepier



© G. Bentz LPO



© G. Bentz LPO



© G. Bentz LPO



© G. Bentz LPO



© G. Bentz LPO

à collier et le Bécasseau violet. Nichant dans la Réserve Naturelle des Sept-Iles, les Fous de Bassan sont visibles à quelques encablures de la pointe.

● Sur la lande, le Tarier pâtre et la Fauvette pitchou font leur nid dans les ajoncs et les pru-

Légendes des photos

- 1 Ajonc d'Europe
- 2 Fou de Bassan
- 3 Chenille de petit paon de nuit
- 4 Crapaud calamite
- 5 Bruyère cendrée
- 6 Bécasseau violet

nelliers. Le Crapaud calamite et la Couleuvre à collier profitent quant à eux des mares pour se reproduire ou pour chercher leur nourriture.

LA FLORE

● Côté flore, l'influence du milieu marin est forte : le vent, l'aridité, les plaquages sableux calcaires, les embruns sont autant de facteurs déterminants dans l'installation de la végétation. Elle a dû s'adapter aux différents milieux : cordon de galets, affleurements rocheux, pelouse littorale et dunaire, fourrés de prunelliers.

● Les adaptations peuvent être très diverses. Ainsi, face

au vent, les prunelliers ont adopté une forme prostrée et l'Asperge de mer a développé une tige se recourbant à angle droit dès qu'elle atteint la surface du sol. Plus loin, sur les sols dunaires, des espèces pionnières comme le Lagure ovale se développent dans les zones piétinées. Vous pourrez le reconnaître à son inflorescence d'un blanc soyeux.

● Des plantes vivaces forment le tapis végétal avec la Fétuque ovine, le Carex des sables, le Rosier pimprenelle. En limite de dune, des plantes de landes apparaissent telles que la Bruyère cendrée et l'Ajonc d'Europe.



6

© A. Deniau LPO



© G. Bentz LPO

● Les blocs taillés étaient acheminés par wagonnets jusqu'au port avant d'être embarqués sur des gabares. Au plus fort de son activité, la carrière faisait travailler 200 ouvriers. Elle était protégée de la mer par une digue encore en place aujourd'hui. On trouve également de

nombreux blocs de refus de carrière au pied de cette digue, reconnaissables à leur forme générale anguleuse mais aux arêtes émoussées.

Légendes des photos

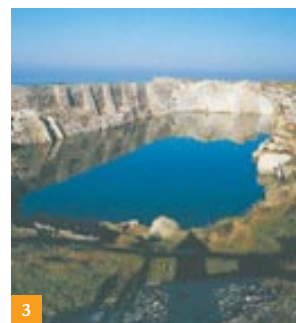
- 1 Digue
- 2 Pointe de Castel EreK
- 3 Carrière
- 4 Digue

L'EXPLOITATION DU GRANITE

La carrière de Castel EreK a été exploitée du milieu du XIX^e siècle au milieu du XX^e siècle. Le granite bleu et le granite blanc de l'île grande étaient utilisés dans la construction de grands édifices, tels que le palais de justice de Lannion et des grands boulevards de Paris.



© G. Bentz LPO



© G. Bentz LPO



4

© G. Bentz LPO

Acquis par le conseil général des Côtes d'Armor en 1982, au titre de la politique des Espaces Naturels Sensibles, le site de Castel Ereik, d'une superficie de 5 hectares, a vu en 1983 l'installation de la station ornithologique de l'île grande dans l'ancien bâtiment carrier.



LA STATION ORNITHOLOGIQUE

● Ce centre nature, aménagé par la LPO avec le soutien financier de l'État après la marée noire de l'Amoco Cadiz, accueille le public, l'informe sur les oiseaux de mer et le sensibilise à la protection de la nature.

Il a également développé une approche originale d'observation des oiseaux marins grâce à un suivi par caméra vidéo de la colonie de Fous de Bassan nichant sur l'île Rouzic. La station héberge

aussi le centre de gestion de la Réserve Naturelle des Sept-Îles, ainsi qu'un centre de sauvetage des oiseaux mazoutés. Des documents complémentaires sont disponibles à la station.

Légendes des photos

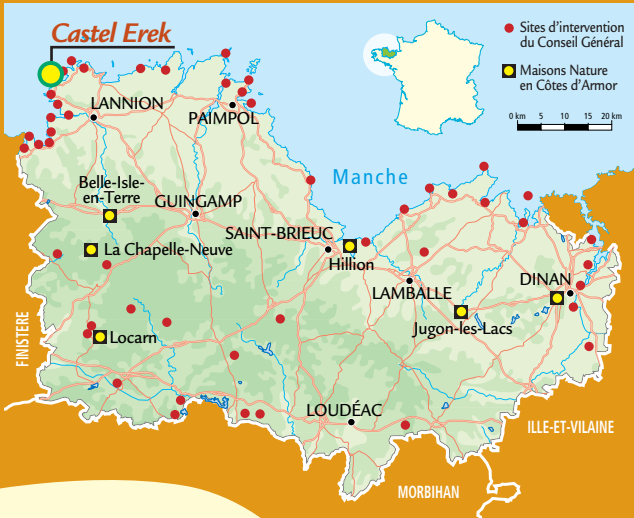
- 1 Station LPO
- 2 Lavage d'un Guillemot mazouté
- 3 Mare artificielle
- 4 Station LPO



AIMER ET PROTÉGER
SITES NATURELS EN CÔTES D'ARMOR

Castel EreK

SUIVEZ LE GUIDE



EMPREINTE DE L'HOMME
AGIR POUR PROTÉGER

www.chromatiques.fr - Photos de couverture : © G. Bentz LPO



Le site et la station ornithologique sont ouverts toute l'année (horaires variables en fonction des saisons pour la station). Des visites guidées de une à trois heures sont organisées par la LPO en saison et hors saison. L'accueil des groupes est assuré toute l'année sur réservation.

Pour tout renseignement, contacter :
Station LPO
de l'Île grande
22560 Pleumeur-Bodou
Tél. 02 96 91 91 40

Le Conseil Général protège ses principaux sites naturels pour en faire des lieux d'éducation à la nature. Cette action n'est possible qu'avec le soutien des communes et des associations d'environnement.

Côtes d'Armor,

un nouveau regard sur l'environnement

Conseil
Général

